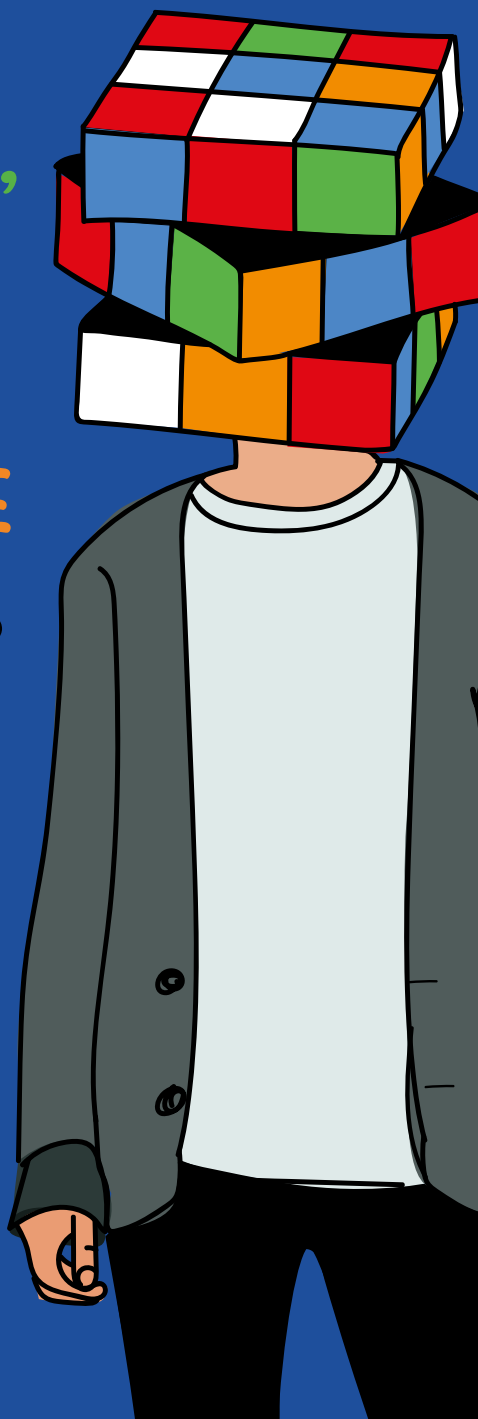


COLLOQUE ANNUEL DE LA CNAPE

FACE AUX DÉFIS,  
LA PRÉVENTION  
SPÉCIALISÉE  
SE (RÉ)INVENTE

25 et 26 novembre 2020  
Espace Reuilly - Paris

**CNAPE**  
LA PROTECTION DE L'ENFANT





## FACE AUX DÉFIS, LA PRÉVENTION SPÉCIALISÉE SE (RÉ)INVENTE

Alors que la prévention spécialisée subit des « attaques » concernant son avenir et son champ d'intervention, ses pratiques sont elles aussi questionnées, parfois même remises en question. Pourtant, force est de constater que la prévention spécialisée, du fait des formes diverses qu'elle peut prendre, est en capacité de s'adapter à une multitude de situations qui varient en fonction des territoires et des évolutions, qu'elles soient de besoins, de publics ou politiques. Elle dispose d'une capacité d'innovation et d'expérimentation qu'elle met en lumière, notamment en étant réactive en période de crise mais aussi en intervenant sur des champs qui semblent laissés pour compte par les autres acteurs.

Quels sont les enjeux sociétaux de demain auxquels devra faire face la prévention spécialisée ? Comment les acteurs de terrain s'adaptent-ils aux constantes évolutions des différentes problématiques sur lesquelles ils sont amenés à intervenir ?

Autant de pistes qui seront explorées par différents intervenants, universitaires et équipes de terrain, pour aborder les pratiques professionnelles, leur adaptation au contexte et à l'évolution des besoins des personnes accompagnées.

A destination des directeurs comme des travailleurs sociaux, ces deux journées offriront une approche pluridisciplinaire de ces questions tout en se basant sur des exemples concrets de pratiques en prévention spécialisée.

## 9h Accueil du public

### 9h45 Introduction des journées

*Fabienne Quiriau, directrice générale de la CNAPE*

### 10h Comment réengager la France des oubliés ?

Face aux évolutions constantes de notre société, comment penser les questions de solidarité, de confiance et du vivre ensemble dans un contexte de sortie de crise sanitaire ?

*Mathieu Lefèvre, directeur général et co-fondateur du laboratoire d'idées et d'actions « Destin Commun »*

### 10h45 Regards croisés d'acteurs de proximité : quels défis pour demain ?

Comment les acteurs de proximité perçoivent-ils les mutations auxquelles la prévention spécialisée doit faire face ? Quelles sont les grandes transformations que notre société va connaître ?

*Roger Vicot, maire de la ville de Lomme et président du Forum Français pour la Sécurité Urbaine (FFSU)*

*Roland Février, membre de l'Association Nationale des Points Accueil-Ecoute Jeunes (ANPAEJ)*

### 12h30 Déjeuner libre

### 14h Quel ressenti du confinement par les jeunes ?

*Projection de témoignages de jeunes suivis par des équipes de prévention spécialisée*

### 14h30 Face à la crise sanitaire, comment les acteurs de prévention spécialisée ont su innover ?

Les éducateurs de rue ont démontré leur capacité d'adaptation en modifiant leurs pratiques dans le contexte de la pandémie de la COVID-19 : quelles innovations et expérimentations ont-ils mis en place ?

*Equipes de prévention spécialisée de l'Association de Prévention Spécialisée du Nord (APSN), de l'association Don Bosco et de l'association La Brèche*

### 17h Conclusion

*Fabienne Quiriau, directrice générale de la CNAPE*

9h **Accueil du public**

9h30 **Le décrochage scolaire et les interventions *in situ***

*Projection de témoignages des équipes de prévention spécialisée de l'association Montjoye*

10h **Quelle place pour la prévention spécialisée dans la lutte contre le décrochage scolaire ?**

Comment les éducateurs de prévention spécialisée ont-ils pu se saisir de la question du décrochage scolaire ? Comment sont-ils devenus des acteurs incontournables en mettant en place des actions internes aux établissements scolaires mais également externes ?

*Equipe de prévention spécialisée de l'association Montjoye*

11h **Comment aborder les relations entre les parents et l'école dans les quartiers prioritaires ?**

Quelle place est laissée aux parents dans la scolarité de leurs enfants ? Comment communiquer avec eux et les impliquer ? Quelles modalités peuvent-elles être mises en place pour que les parents investissent la scolarité de leurs enfants ?

*Intervenant en attente de confirmation*

12h30 **Déjeuner libre**

14h **La prostitution des mineurs**

*Projection de témoignages de jeunes victimes de prostitution accompagnés par le service Entr'Actes de l'association Itinéraires*

14h30 **Comment prévenir le risque prostitutionnel chez les mineurs ?**

Quels sont les facteurs de vulnérabilité identifiés chez les jeunes qui se prostituent ? Comment repérer les signaux d'alerte afin d'agir en amont ?

*Bénédicte Lavaud-Legendre, chargée de recherche au CNRS et membre du Centre de droit comparé du travail et de la sécurité sociale*

15h30 **Quel accompagnement pour les mineurs prostitués ?**

Comment s'organise le travail partenarial autour des jeunes victimes de prostitution à l'échelle d'un territoire ?

*Nathalie Thibaut, déléguée départementale aux droits des femmes dans le département du Nord*

*Equipe de prévention spécialisée du service Entr'Actes de l'association Itinéraires*

17h **Conclusion**

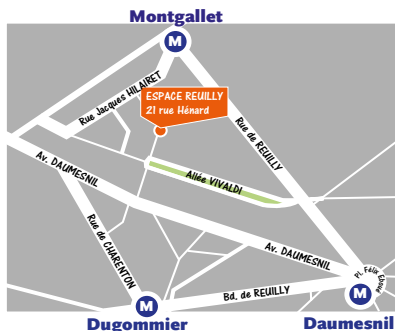
*Fabienne Quiriau, directrice générale de la CNAPE*

## LIEU DE LA FORMATION

**ESPACE REUILLY**  
21 rue Hénard - 75012 PARIS

### Métro:

Montgallet, ligne 8  
Dugommier, ligne 6  
Daumesnil, lignes 6 et 8



## INSCRIPTIONS ET RÈGLEMENT

Date limite d'inscription, le **18 novembre 2020**.

Bulletin d'inscription à renvoyer par email à [secretariat@cnape.fr](mailto:secretariat@cnape.fr)  
ou au 118 rue du Château des Rentiers, 75013 Paris

TARIFS	inscription individuelle	inscriptions groupées *
adhérent	210 €	190 €
non adhérent	230 €	210 €

**BULLETIN ET RÈGLEMENT  
À RETOURNER À LA CNAPE**

**AVANT LE 18 NOVEMBRE 2020**

\* Tarif par personne pour 3 inscriptions simultanées et plus.

## AGRÈMENTS

Organisme de formation n°11750394775  
Non enregistré sur DATADOCK.

Colloque annuel de la CNAPE  
**FACE AUX DÉFIS, LA PRÉVENTION SPÉCIALISÉE  
SE (RÉ)INVENTE ?**

25 et 26 nov. 2020 - Espace Reuilly - PARIS XII<sup>ème</sup>

**Bulletin à retourner à la CNAPE avant le 18 nov. 2020**  
**118 rue du Château des Rentiers 75013 Paris**  
**ou par e-mail à Eric Leguay (comptable): e.leguay@cnape.fr**

Colloque annuel de la CNAPE  
**FACE AUX DÉFIS, LA PRÉVENTION SPÉCIALISÉE  
SE (RÉ)INVENTE ?**

25 et 26 nov. 2020 - Espace Reuilly - PARIS XII<sup>ème</sup>

**Bulletin à retourner à la CNAPE avant le 18 nov. 2020**  
**118 rue du Château des Rentiers 75013 Paris**  
**ou par e-mail à Eric Leguay (comptable): e.leguay@cnape.fr**

Colloque annuel de la CNAPE  
**FACE AUX DÉFIS, LA PRÉVENTION SPÉCIALISÉE  
SE (RÉ)INVENTE ?**

25 et 26 nov. 2020 - Espace Reuilly - PARIS XII<sup>ème</sup>

**Bulletin à retourner à la CNAPE avant le 18 nov. 2020**  
**118 rue du Château des Rentiers 75013 Paris**  
**ou par e-mail à Eric Leguay (comptable): e.leguay@cnape.fr**

BÉNÉFICIAIRE DE L'INSCRIPTION		
Prénom :		
Nom :		
Association ou organisme :		
Adresse complète :		
Tél. :		
E-mail pro. :		
Fonction :		
DROITS D'INSCRIPTION		
	inscription individuelle	inscriptions groupées *
adhérent	210 €	190 €
non adhérent	230 €	210 €
* Tarif par personne pour 3 inscriptions simultanées et plus		
MODES DE RÈGLEMENT (obligatoirement joint - à retourner à la CNAPE)		
chèque	virement	mandat
Date, signature et cachet de l'organisme inscripteur		
10% de frais administratifs restent acquis à la CNAPE en cas de désistement. Aucun remboursement ne sera effectué en cas d'annulation moins de 8 jours avant le colloque. La CNAPE est un organisme de formation, non datadocké, enregistré sous le n°11 75 03 94 775. Conformément à la loi 78-17 du 6 janvier 1978 modifiée et au Règlement général sur la protection des données, vous disposez d'un droit d'accès et de rectification des données personnelles vous concernant. Vous pouvez exercer ce droit en écrivant à la CNAPE.		

BÉNÉFICIAIRE DE L'INSCRIPTION		
Prénom :		
Nom :		
Association ou organisme :		
Adresse complète :		
Tél. :		
E-mail pro. :		
Fonction :		
DROITS D'INSCRIPTION		
	inscription individuelle	inscriptions groupées *
adhérent	210 €	190 €
non adhérent	230 €	210 €
* Tarif par personne pour 3 inscriptions simultanées et plus		
MODES DE RÈGLEMENT (obligatoirement joint - à retourner à la CNAPE)		
chèque	virement	mandat
Date, signature et cachet de l'organisme inscripteur		
10% de frais administratifs restent acquis à la CNAPE en cas de désistement. Aucun remboursement ne sera effectué en cas d'annulation moins de 8 jours avant le colloque. La CNAPE est un organisme de formation, non datadocké, enregistré sous le n°11 75 03 94 775. Conformément à la loi 78-17 du 6 janvier 1978 modifiée et au Règlement général sur la protection des données, vous disposez d'un droit d'accès et de rectification des données personnelles vous concernant. Vous pouvez exercer ce droit en écrivant à la CNAPE.		

BÉNÉFICIAIRE DE L'INSCRIPTION		
Prénom :		
Nom :		
Association ou organisme :		
Adresse complète :		
Tél. :		
E-mail pro. :		
Fonction :		
DROITS D'INSCRIPTION		
	inscription individuelle	inscriptions groupées *
adhérent	210 €	190 €
non adhérent	230 €	210 €
* Tarif par personne pour 3 inscriptions simultanées et plus		
MODES DE RÈGLEMENT (obligatoirement joint - à retourner à la CNAPE)		
chèque	virement	mandat
Date, signature et cachet de l'organisme inscripteur		
10% de frais administratifs restent acquis à la CNAPE en cas de désistement. Aucun remboursement ne sera effectué en cas d'annulation moins de 8 jours avant le colloque. La CNAPE est un organisme de formation, non datadocké, enregistré sous le n°11 75 03 94 775. Conformément à la loi 78-17 du 6 janvier 1978 modifiée et au Règlement général sur la protection des données, vous disposez d'un droit d'accès et de rectification des données personnelles vous concernant. Vous pouvez exercer ce droit en écrivant à la CNAPE.		