

COLLOQUE ANNUEL DE PRÉVENTION SPÉCIALISÉE

# SOCIÉTÉ 2.0 : QUELLES PRATIQUES EN PRÉVENTION SPÉCIALISÉE ?

16 ET 17  
NOVEMBRE  
2022

PARIS  
ESPACE  
REUILLY



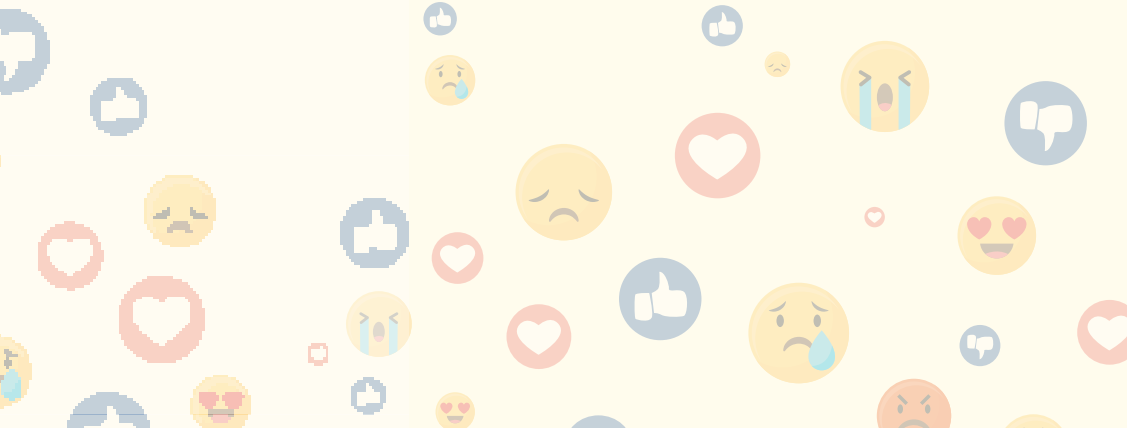
**CNAPE**  
LA PROTECTION DE L'ENFANT



# SOCIÉTÉ 2.0 : QUELLES PRATIQUES EN PRÉVENTION SPÉCIALISÉE ?

Omniprésents dans notre société, et notamment dans le quotidien des jeunes, internet et les réseaux sociaux questionnent les professionnels de la prévention spécialisée. Comment les adolescents utilisent-ils ces outils ? Quels atouts et quels dangers ? Comment les accompagner, les protéger et les aider à avoir un esprit critique ? Par ailleurs, de nombreux professionnels sont désormais présents dans la rue « virtuelle ». Faut-il encadrer les pratiques et qu'en est-il de la formation ?

Autant de pistes qui seront explorées par différents intervenants, universitaires et équipes de terrain pour aborder les pratiques des jeunes et des professionnels, entre risques et opportunités. À destination des directeurs comme des travailleurs sociaux, ce colloque offrira une approche pluridisciplinaire tout en se basant sur des exemples concrets en prévention spécialisée.



16 NOVEMBRE 2022

## ghoo / Accueil et ouverture des journées

### *Projection et table ronde*

#### « LE JE DES RÉSEAUX » : QUELS USAGES DU NUMÉRIQUE CHEZ LES JEUNES ?

Le moyen métrage, « Le Je des réseaux », interroge la place qu'occupent les réseaux sociaux dans la vie des adolescents. Quelle est leur influence sur la relation aux autres et la construction de leur identité ?

### *Intervention magistrale*

#### NUMÉRIQUE ET POSTURE DES ADULTES : ÉDUCATION OU PROTECTION ?

Comment aider les adultes, parfois perdus et démobilisés, qui se réfugient au sein d'une fracture générationnelle qui ne demeure qu'un mythe ? Quels seront les prochains enjeux de protection de l'enfance au sein des espaces numériques ?

### *Table ronde*

#### PRÉVENTION DE LA RADICALISATION : QUELS OUTILS POUR RENFORCER L'ESPRIT CRITIQUE ?

La propagande extrémiste se développe et se métamorphose en ciblant principalement les jeunes via des canaux numériques. Comment l'éducation aux médias permet d'y faire face et de protéger contre toutes sortes de manipulation et d'emprise ?

16h45 / Fin de la journée

17 NOVEMBRE 2022

## ghoo / Accueil

### *Table ronde*

#### L'ÉDUCATION SPÉCIALISÉE 2.0 : QUELS ENJEUX POUR QUELLES PRATIQUES ?

Cette enquête dresse un état des lieux des usages numériques des éducateurs de prévention spécialisée en Seine-Saint-Denis. Quels enjeux éthiques et déontologiques ces nouvelles pratiques suscitent ?

### *Intervention magistrale*

#### LE TRAVAIL DE RUE « VIRTUEL » : QUEL CADRE JURIDIQUE ?

La présence des éducateurs sur les réseaux sociaux interroge le cadre juridique de leur intervention. Comment accompagner les jeunes tout en respectant leur vie privée et le droit en vigueur ?

### *Table ronde*

#### COMMENT OUVRIR LA PRÉVENTION SPÉCIALISÉE AU NUMÉRIQUE : LE TÉMOIGNAGE DE PASSAJ C'NET

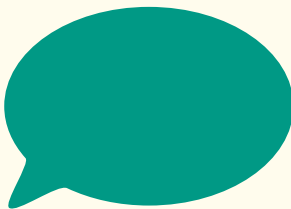
Crise sanitaire, confinement, isolement, le travail de rue s'est adapté pour maintenir du lien et rester connecté avec les jeunes. Les équipes ont exprimé leurs craintes et se sont interrogées sur les opportunités : y aller ou pas ? L'expérimentation a donc démarré.

### *Intervention magistrale*

#### USAGES DU NUMÉRIQUE CHEZ LES JEUNES : QUELLES OPPORTUNITÉS ?

Si le numérique présente des risques, il constitue également un atout pour les jeunes. Comment porter un regard positif sur les nouvelles pratiques de cette adolescence connectée ?

16h30 / Fin de la journée



## # LIEU DE LA FORMATION

### ESPACE REUILLY

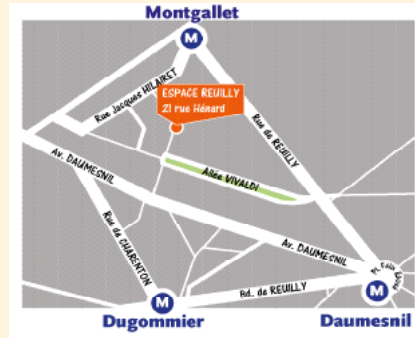
21 rue Hénard - 75012 PARIS

#### Métro :

Montgallet, ligne 8

Dugommier, ligne 6

Daumesnil, lignes 6 et 8



## # POUR S'INSCRIRE

[Inscription en ligne](#) ou [via le formulaire pdf](#)

Date limite : **7 novembre 2022**

Contact : Eric Leguay

E-mail : [e.leguay@cnape.fr](mailto:e.leguay@cnape.fr)

Tél : 01 45 83 21 32

TARIFS	inscription individuelle	inscriptions groupées *
adhérent	210 €	190 €
non adhérent	230 €	210 €

\* Tarif par personne pour 3 inscriptions simultanées et plus.

Toute inscription doit être complétée par l'envoi du règlement.

#### Pour un règlement par virement :

(IBAN : FR76 4255 9100 0008 0027 7786 293 / Code BIC : CCOPFRPPXXX),  
veillez à bien indiquer l'association ainsi que le nom du/des participant(s) sur  
l'ordre de virement, faute de quoi il nous sera impossible de faire le lien entre  
l'inscription et le règlement.

#### Pour un règlement par chèque :

A envoyer à la CNAPE : 118 rue du Château des Rentiers, 75013 Paris.

Veillez à bien préciser les inscriptions auxquelles le règlement se rapporte (association  
et nom du/des participant(s)).

## # AGRÉMENT

Organisme de formation n°11750394775

Non enregistré sur DATADOCK